

PRODUKTDATABLAD

FL PFM 20 W 4000 K SYM 100 S BK

FLOODLIGHT SENSOR 20 W | Floodlight med fleksibel bevægelses- og dagslyssensor, op til 2400 lm



Anvendelsesområder

- Erstatning for projektører med halogenlyskilder
- Udendørs brug (IP65)
- Offentlige områder
- Bygningsfacader
- Byggepladser
- Haver og andre udendørs arealer

Produktfordele

- Lysstærk, robust og langvarig
- Fleksibel og programmérbar sensor giver mulighed for optimeret belysning
- Nem justering af sensorområde, dagslysdetektering og holdetid
- Konstant tændt funktion aktiveres via speciel trykkombination på afbryder
- Sikker og meget ensartet belysning pga. mat og tempereret glas diffuser
- Energibesparelser på op til 90% sammenlignet med halogen floodlights
- 5 års garanti

Produktegenskaber

- Fleksibel bevægelses- og dagslyssensor
- Sensor med 350° panorering og 180° vipning
- Symmetrisk spredningsvinkel: 100° x 100°
- Integreret driver, velegnet til 100 - 277 V AC
- Overspændingsbeskyttelse: op til 4 kV (L/N-PE), 2 kV (L-N)
- Monteringsbeslag med 30° og bred rotation



- Forbindelse via fleksibelt 1 m kabel

TEKNISKE DATA

ELEKTRISKE DATA

Nominal wattforbrug	20,00 W
Nominal spænding	100...277 V
Forsynings frekvens	50...60 Hz
Nominal strømstyrke	102 mA
Startstrøm	7,34 A
Startstrømtid T sub h50 / sub	35.5 µs
Maks. armaturantal pr. gruppeafbryder B16 A	86
Maks. antal lysarmaturer pr. miniatureafbryder C10	62
Maks. antal lysarmaturer pr. miniatureafbryder C16	99
Cos Phi (effektfaktor)	> 0,90
Total harmonisk forvrængning	< 20 %
Beskyttelsesklasse	I
Drifttilstand	Integreret LED driver

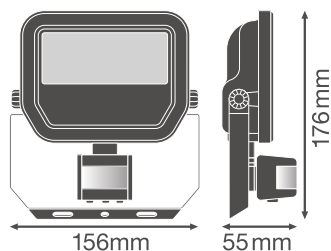
Fotometriske data

Lumen	2400 lm
Belysningseffektivitet	120 lm/W
Farvetemperatur	4000 K
Farvetemperaturer	Koldt hvidt
Farvegengivelsesindex	≥ 80
Standard afvigelse af farvetemperaturen	≤ 5 sdc _m
Lysstyrke	-
Flimmerværdi (Pst LM)	-
Måleværdi for stroboskopiske effekter (SVM)	-
Fotobiologisk sikkerhedsgruppe i EN62778	RG1
Fotobiologisk sikkerhedsgruppe i EN62471	RG1
Udstrålingsvinkel	100 ° x 100 °

DIMENSIONER & VÆGT

Længde	176,00 mm
Bredde	156,00 mm
Højde	55,00 mm
Produktvægt	570,00 g

Kabellængde	1000 mm
-------------	---------



MATERIALER & FARVER

Produktfarve	Sort
Armaturhus farve	Sort
Materiale	Aluminum
Lysregulende overfaldemateriale	Glas
Glødetrådtest, jævnfør IEC 60695-2-12	650 °C
Kviksølvindhold	0.0 mg

ANVENDELSE & MONTERING

Omgivelsestemperatur	-30...+50 °C
Temperatur ved opbevaring	-40...+70 °C
Type forbindelse	Kabel, 3-polet
Beskyttelsestype	IP65
Beskyttelsesklasse IK (stødsikker) [PIM]	IK07
Dæmpbar	No
Monteringstype	Overflade
Monteringssted	Væg / Loft
Anvendelse	Udendørs
Justérbar	Ja
LED-modul, udskifteligt	Kan ikke skiftes ud
Med lyskilde	Ja

Levetid

Levetid L70/B50 @ 25 °C	70000 h ¹⁾
Levetid L80/B10 @ 25 °C	55000 h ¹⁾
Levetid L90/B10 @ 25 °C	35000 h

Antal tænd/sluk	100000
-----------------	--------

1) t[h]: L70 / B50 @ 25 °C (Ta), t[h]: L80 / B10 @ 25 °C (Ta), t[h]: L90 / B10 @ 25 °C (Ta)

FORKOBLING

Udgangsstrøm	230 mA
ECG - ripple current	< 50 %

SENSOR

Type sensor	Bevægelse / Lys
Sensorteknologi	Passiv infrarød/fotocelle
Sensors detekteringsvinkel	40 °...160 °
Sensorstyret tændingstid	10 s...12 min
Rækkevidde for bevægelsessensor	2...12 m
Tidsindstilling for dagslyssensor	10...2000 lx
Sensors IP-klasse	IP65

CERTIFIKATER & STANDARDER

Standarder	CE / CB / ENEC / EAC / RoHS
Begrænset overflade temperatur	Nej
Boldsikker	Nej

DOWNLOADS

Documenter og certifikater



User instruction



Addon Technical Information



Packaging insert



Declarations Of Conformity CE

Fotometriske- og lysdesign filer



IES file (IES)



LDT file (Eulumdat)

Fotometriske- og lysdesign filer



ULD file (DIALux)



ROLF file (RELUX)

CAD/BIM filer



CAD_STEP_3D

Udbudstekster



Tender documents

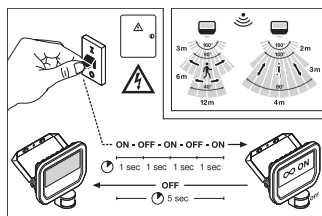
LOGISTISKE DATA

Produktkode	Pakningsstørrelse (antal/enhed)	Dimensioner (længde x bredde x højde)	Bruttovægt	Volumen
4058075460959	Folding box 1	65 mm x 162 mm x 184 mm	652.00 g	1.94 dm ³
4058075460966	Shipping box 12	414 mm x 349 mm x 222 mm	8518.00 g	32.08 dm ³

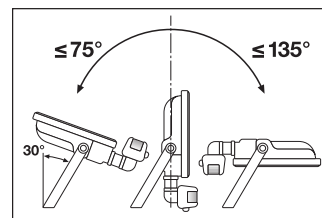
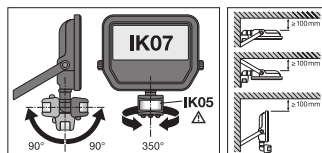
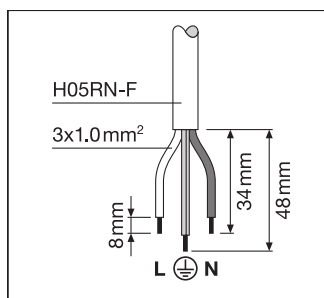
Den nævnte produktkode beskriver mindste ordremængde, der kan bestilles. En leveringsenhed kan indholde et eller flere enkelte produkter. Ved ordreafgivelse bestiller man én eller flere leveringsenheder.

YDERLIGERE KATALOGINFORMATION

	SENS	LUX	TIME
	~2m	< 10 lx	~10 sec ± 3 sec
	~6m	< 100 lx	~5 min ± 2 min
	~12m	< 2000 lx	~12 min ± 3 min



	A	B	C	IK	IK07
10W	59	38	5.5	2x M5	0,015m ²
20W	78	58	6.5	2x M6	0,016m ²
50W	108	78	8.5	2x M8	0,032m ²



Referencer/links

- Se mere om garanti på www.ledvance.dk/garanti

ANSVARFRASKRIVELSE

Ret til ændringer uden varsel. Fejl og undladelser undtaget. Sørg altid for at bruge den seneste udgivelse.